



14<sup>e</sup> congrès  
**SOINS SOMATIQUES,  
AUTISME & DOULEUR**  
en **SANTÉ MENTALE**

28 juin 2016  
Journée  
soins somatiques  
en santé mentale

---

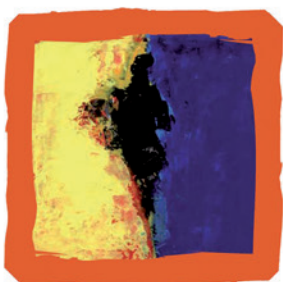
29 et 30 juin 2016  
Journées  
autisme et douleur  
en santé mentale

---

Maison Internationale  
Cit  Universitaire de Paris

---

**INSCRIPTIONS  
OUVERTES**



Organis  par l'Association Nationale  
pour la Promotion des Soins Somatiques en Sant  Mentale

*Président d'honneur du congrès :*

*Pr Henri LOO, psychiatre, membre de l'Académie de médecine, ancien président de la Fédération Française de Psychiatrie*

## Mardi 28 juin 2016 : Journée Soins Somatiques en Santé Mentale

- 9h30 - 10h30 **Session soins somatiques et pédopsychiatrie**
- 11h00 - 12h00 **Table ronde : Le ressenti des usagers sur la prise en charge globale en 2016**
- 12h00 - 12h30 **Résultats de l'étude du Mouvement International Citoyenneté Santé Mentale (MICSM)**
- 14h00 - 15h00 **Session AMEBUS**
- Présentation d'un guide interactif pour l'entretien médical et dentaire des patients souffrant de troubles psychiques par les patients partenaires de recherche du PIRAP
  - Présentation de la construction du programme d'ETP bucco-dentaire de l'étude EBENE
  - Prise en charge bucco-dentaire dans les CMP
- 15h30 - 16h15 **Session géronto-psychiatrie**
- Etude sur la schizophrénie des personnes âgées
  - Psychiatrie nutritionnelle
- 16h15 - 17h00 **Session sommeil et apnée du sommeil**

## Mercredi 29 juin 2016 : Journée Douleur & Autisme

- 9h00 - 9h30 **Ouverture de la journée**
- 9h30 - 10h30 **Session autisme 2.0**
- Présentation d'une tablette ou application pour personnes discommuniées
  - L'ère du numérique
- 11h00 - 12h30 **Douleur et soins somatiques chez les patients atteints de troubles autistiques**
- Prise en charge des comportements à problème
  - Le ressenti des familles et soignants
  - Retours d'expérience de l'Institut Médicaux Sociaux
- 14h00 - 15h00 **Retours d'expériences des Instituts Médico-Sociaux**
- 15h00 - 16h00 **Prise en charge non pharmacologique de la douleur**
- Hypnose en santé mentale
  - Psycho-socioesthétique
- 16h30 - 17h30 **Prise en charge pharmacologique de la douleur**
- OMS, palier II : utilité ou non dans le traitement de la douleur
  - Palier III : la morphine est-elle justifiée chez les patients en santé mentale

## Jeudi 30 juin 2016 : Journée Douleur en Santé Mentale

- 9h00 - 10h30 **Douleurs et thérapeutiques : applications pratiques**
- Nouvelles addictions aux antalgiques
  - Prise en charge pratique des douleurs neuropathiques
- 11h00 - 12h30 **Retours d'expérience**
- Psychomotricité et douleur
  - Approche Snoezelen chez les jeunes patients atteints de troubles du spectre autistique
  - Difficultés et évaluations : soignants face à la douleur en intra et extra hospitalier
- 14h00 - 14h30 **La responsabilité éthique du psychiatre dans la prise en charge somatique des patients atteints de pathologie mentale**
- 14h30 - 15h30 **Focus actualité**
- La fibromyalgie en 2016
  - Le syndrome du côlon irritable
- 15h30 - 16h00 **Remise des Prix Posters**
- 16h00 - 16h30 **Recommandation de bonnes pratiques en santé mentale.**  
**La place du somaticien dans la nouvelle loi santé dans les GHT**

### COMITE SCIENTIFIQUE

**Cédric BORNES**, praticien hospitalier, Hôpital Maison Blanche, Paris

**Emmanuelle CORRUBLE**, professeur de psychiatrie, CHU du Kremlin Bicêtre, AHP, Paris

**Olivier NARDON**, médecin généraliste, Université de Versailles, Saint-Quentin en Yvelines

**Djéa SARAVANE**, président ANP3SM, chef de service EPS Barthélémy Durand, Etampes

**Eric SERRA**, centre d'étude du traitement de la douleur, CHU Amiens

### COMITE D'ORGANISATION

**Christine COQUAZ**, secrétaire de l'AMEBUS, directrice des soins, CHS La Savoie, Chambéry

**Frédérique GIGNOUX-FROMENT**, médecin militaire, HIA Laveran, Marseille

**Nabil HALLOUCHE**, praticien hospitalier, Hôpital Maison Blanche, Paris

**Yves MOREL**, médecin généraliste, CH Alpes Isère, Grenoble



Pour plus d'information  
flashez-moi !

actualités et inscriptions sur

**www.anp3sm.com**

Information : COMM Santé

Tél. 05 57 97 19 19

Email : [info@comm-sante.com](mailto:info@comm-sante.com)