



**PARTICULARITÉS SENSORI-MOTRICES  
ET RAPPORT A LA DOULEUR CHEZ  
LES PERSONNES AUTISTES**



# LA RÉALITÉ DES TSA :

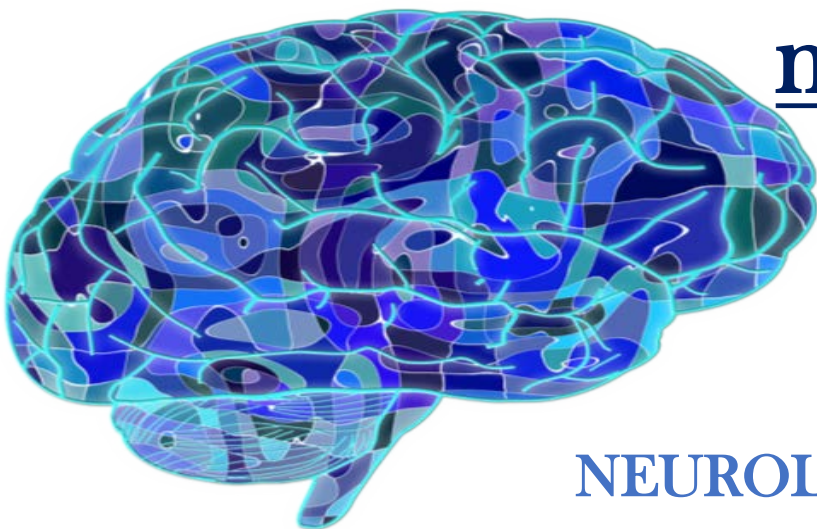
un syndrome à l'étiologie complexe et aux  
manifestations variées

*UNE DIMENSION*

GÉNÉTIQUE



NEUROLOGIQUE



BIOLOGIQUE

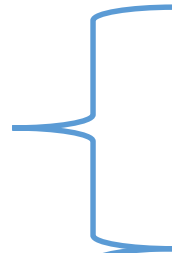


ENVIRONNEMENTALE



# LES CAUSES DES PARTICULARITÉS TSA

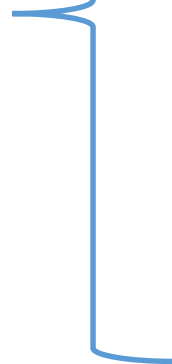
SYMPTÔMES



ASPECT SOCIO-COMMUNICATIF

PARTICULARITÉS NEUROSENSORIELLES

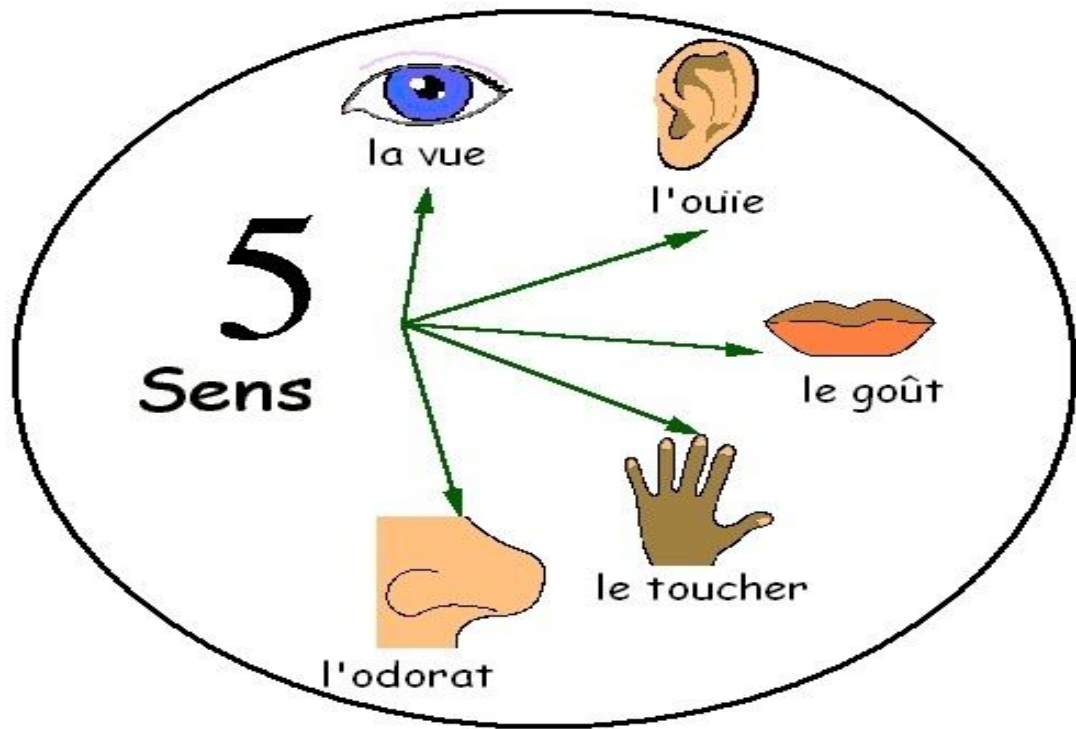
SPÉCIFICITÉS DE MENTALISATION



SYNDROME



# LE FONCTIONNEMENT SENSORIMOTEUR



- + SYSTÈME VESTIBULAIRE
- + SYSTÈME PROPRIOCEPTIF

01) HYPO ET HYPER SENSIBILITÉS

02) AUTOSTIMULATIONS

03) DÉFAUT DE TRANSMODALITÉ



# 01) HYPO / HYPER SENSIBILITÉS DES 5 SENS

Les personnes TSA perçoivent différemment tant les stimuli environnants que leurs ressentis internes ; elles ont du mal à moduler le traitement de leurs perceptions.

Cette acuité perceptive, ou au contraire son inhibition, ne répond pas toujours à la cohérence environnementale et perceptive des personnes neurotypiques.

Exemples :

**Hypersensibilité**

*La « simple » palpation d'une partie du corps pourra s'avérer intolérable pour certaines personnes TSA.*

**Hypo-sensibilité**

*Une autre pourra poursuivre son footing malgré une entorse*



## 02) AUTOSTIMULATIONS

- Même si elles n'ont pas de sens apparent pour l'entourage, elles répondent toujours à un besoin ressenti par le sujet.
  - Elles peuvent prodiguer une stimulation sensorielle chez les sujets ayant un profil hyposensible.
  - Peuvent aider à canaliser une surcharge sensorielle chez les sujets ayant un profil hypersensible
  - Peuvent aider le sujet à se concentrer... ou au contraire, l'envahir tellement que rien n'existe plus pour lui en même temps !
- > Distinguer Autostimulations **envahissantes** vs Autostimulations **organisantes**.



# C) LE DÉFAUT DE TRANSMODALITÉ

Définition : c'est la difficulté à activer plusieurs sens à la fois pour traiter les informations (par exemple regarder et écouter en même temps).



# RAPPORT À LA NOTION DE DOULEUR

\* Les hypo et hyper sensibilités ne rendent pas les personnes autistes moins ou plus sujettes à la douleur, mais elle ont mal autrement.

\* Les autostimulations lorsqu'elles revêtent un caractère envahissant et s'inscrivent dans le temps doivent faire l'objet d'une surveillance médicale et de soins tant préventifs que curatifs.

\* Le défaut de transmodalité peut expliquer que le ressenti et/ou l'expression de la douleur apparaissent variables, fluctuants.





# AUTRES PISTES

- La synesthésie.
- L'environnement humain et matériel des soins.
- L'autonomisation du « client ».

