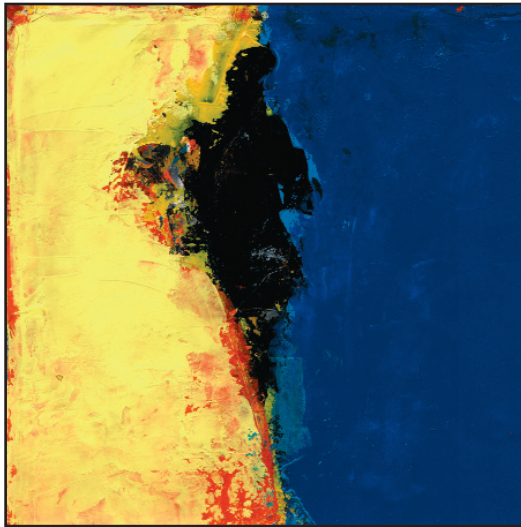


Douleur & Santé Mentale

Douleur morale, douleur physique : quelle(s) évaluation(s) ?

Vendredi 7 décembre 2007

Lille Grand Palais



*Organisée par l'Association Nationale pour la Promotion
des Soins Somatiques en Santé Mentale*

avec le parrainage de

- Association Nationale des Psychiatres Présidents ou vice Présidents des CME des Centres Hospitaliers
- Conférence Nationale des Présidents de CME de CHS
- Générale de santé, Medipsy
- Société Française d'Etude et de Traitement de la Douleur - SFETD
- Union Nationale des Amis et Familles de Malades Psychiques - UNAFAM
- Fédération Nationale des Associations d'(ex) Patients en Psychiatrie - FNAPPSY
- Fédération Française de Psychiatrie
- Revue Santé Mentale

Chères Consœurs, Chers Confrères, Chers(es) Amies,

Après la 1^{ère} Journée Nationale de la Douleur en Santé Mentale, tenue à Paris en 2006, qui fut un réel succès, nous voilà réunis à nouveau à Lille, dans ce magnifique Palais des Congrès pour cette 2^e journée, pour discuter de la "Douleur morale, douleur physique : quelle(s) évaluation(s) ?"

"La relation douleur-lésion est très capricieuse. Il existe des blessures sans douleur et des douleurs sans blessure" avaient écrit Ronald Melzac et Patrick D. Wall. Il faut tenir compte de la complexité de la douleur renvoyant à la fois à la complexité du fonctionnement du système nerveux mais aussi à la complexité du processus que la douleur induit au niveau psychique.

La dimension de la souffrance implique un rapport à la subjectivité parfois étonnant, dépendant du rapport que l'individu entretient avec son corps, son image ou avec l'autre.

Evaluer la douleur, c'est tenter d'objectiver une expérience dont la subjectivité constitue la caractéristique principale. "La douleur est ce que la personne en dit et elle existe chaque fois qu'elle le dit". Toutefois, dire la douleur pour la personne handicapée mentale est loin d'être facilité par les limites inhérentes à son handicap.

Dans le champ de la Santé Mentale, les méthodes d'évaluation restent balbutiantes. La prise en considération de la douleur permet d'apporter des réponses adéquates, de ne pas passer à côté de sa fonction de signal et d'offrir un accompagnement global de la personne en Santé Mentale.

Eprouver une douleur, la localiser, définir sa nature et son intensité, puis l'exprimer à la personne qui peut nous soulager, est un processus que nous effectuons naturellement. Pourtant, pour les personnes atteintes d'une pathologie psychiatrique, ce processus est loin d'être facile...

Les limites imposées à leur sensibilité, à l'organisation de leur schéma corporel et à leurs moyens de communication constituent de nombreux obstacles.

Dans l'attente et le plaisir de vous accueillir à Lille.

Christian Muller

Président du Comité d'organisation

Djéa Saravane

Président de l'Association Nationale
pour la Promotion des Soins Somatiques en Santé Mentale

Comité scientifique

Eric BOCCARD, *Institut UPSA de la douleur, Paris*

Marie-Odile BOONE, *Infirmière, CH Seclin*

Perrine BROUSSAUD-BLAMOUTIER,
Psychiatre, CH Guillaume Régnier

Richard BUGAJNY, *Cadre de santé, CH Seclin*

Thérèse DHOMONT, *Psychologue, unité de traitement
de la douleur, EMSP CHPA, Aix en provence*

Luc DITTE, *Généraliste, Lille*

Christian MULLER, *Chef de Service psychiatrie,
EPSM Lille Métropole*

Cyrille ORSET, *Généraliste, CHU Saint-Etienne*

Djéa SARAVANE, *Praticien Hospitalier,
Chef de Service EPS Ville Evrard, Neuilly sur Marne,
Président de l'Association Nationale pour la Promotion
des Soins Somatiques en Santé Mentale*

avec le soutien de

INSTITUT UPSA
DE LA DOULEUR
Un engagement de Bristol Myers Squibb

www.institut-upsa-douleur.org

Vendredi 7 décembre

8h30 **Accueil des participants**

9h00-9h30 **Allocutions d'ouverture**

Avec la participation du Ministère de la Santé, de la Jeunesse et des Sports représenté par Annie PODEUR,

Directrice de la Direction de l'Hospitalisation et de l'Organisation des Soins

Docteur Alain SERRIE, *Président de la Société Française d'Etude et de Traitement de la Douleur*

Docteur Yvan HALIMI, *Président de la Conférence des Présidents de CME*

Docteur Jean Charles PASCAL, *Président de la Fédération Française de Psychiatrie*

Docteur Christian MULLER, *Président du Comité Scientifique*

Docteur Djéa SARAVANE, *Président de l'Association Nationale pour la Promotion des Soins Somatiques en Santé Mentale*

Dominique DEROUBAIX*, *ARH Nord Pas de Calais*

9h30-10h30 **Conférence Inaugurale - Santé mentale et mécanismes endogènes de contrôle de la douleur : de l'hypoalgésie à l'hyperalgésie !**

Professeur Serge MARCHAND, Université de Sherbrooke, CANADA

10h30-11h00 **Pause, visite de l'exposition, posters**

11h00-12h30 **Sessions plénières**

Président : Professeur Pierre THOMAS, Psychiatre CHU de LILLE

■ Douleur physique, douleur morale, souffrance ?

Docteur Sarah DAUCHY & Pascal ROUBY, DISSPO, IGR VILLEJUIF

■ Evaluation de la douleur morale aujourd'hui

Professeur Charles SIEGFRID PERETTI, Psychiatre, PARIS

■ Echelles d'évaluations de la douleur physique

Docteur Sylvie LEFEBVRE-CHAPIRO, Hôpital Paul Brousse, VILLEJUIF

12h45-14h00 **Déjeuner (sur inscription préalable)**

14h00-15h30 **Prise en charge de la douleur : le point de vue de ...**

Président : Professeur Serge BLOND, CHRU, LILLE

■ La fibromyalgie généralisée

Professeur Michel PATRIS, Psychiatre, CHU de Strasbourg

■ Un entretien infirmier en douleur psychiatrique

Fabienne HERY, IDE, Formatrice à la Croix Rouge, NANTES

■ Le point de vue du Pédo-Psychiatre

Professeur Sylvie TORDIMAN, Pédo-psychiatre, RENNES

■ Le point de vue du Psychanalyste

Docteur Gabriel BURLOUX, LYON

15h30-16h00 **Pause, visite de l'exposition**

16h00-17h00 **Évaluation et prise en charge de la douleur chez le patient schizophrène**

■ Résultats de l'enquête réalisée dans les établissements psychiatriques

Docteur Marie-Christine DJIAN, PARIS - Docteur Djéa SARAVANE, NEUILLY-SUR-MARNE

17h00-18h00 **Table Ronde "vers de meilleures pratiques"**

Modérateurs : Professeur Michel PATRIS, Psychiatre CHU de STRASBOURG

Docteur Jean-Alexandre LESTURGEON, CH Sainte-Martie, CLERMONT-FERRAND

■ Professeur Serge MARCHAND, CANADA

■ Christian MULLER, Représentant de l'interCLUD Psy, Chef de Service psychiatrie, EPSM Lille Métropole

■ Didier DUTHOIT, Responsable du CLUD de l'EPSM Agglomération Lilloise

■ Eliane BOURGEOIS, Responsable de la coordination générale des soins à l'EPSM Lille Métropole

■ Représentants des Usagers : Bertrand ESCAIG, Vice-Président de l'UNAFAM, Paris - Claude FINKELSTEIN, Présidente de la FNAPPSY - Claude ETHUIN, Président de Nord Mentalités (association affiliée à la FNAP psy)

18h00 **Conclusion de la journée**

Assemblée générale de l'association des interCLUD Psy

Informations pratiques

■ LIEU DU CONGRES

Lille Grand Palais – 1 bd Cités Unies – 59777 Lille

■ ACCÈS EN VOITURE

En venant de Dunkerque, Bailleul, Calais, Boulogne (A25) :
Prendre la sortie N°1 à Lille (Attention la sortie se fait vers la gauche).
Ensuite voie 2A puis Lille Grand Palais

En venant de Paris (A1), Tournai, Mons, Bruxelles (A27), Valenciennes (A23) :
Sortie 2, puis voie 2A vers Lille Grand Palais

■ ACCÈS EN TRAIN

Pour obtenir un fichet de réduction SNCF, cocher la case prévue dans le bulletin d'inscription.

■ ACCÈS EN AVION



Code Identifiant : 01963AF Valable pour transport entre le 02/12/2007 au 12/12/2007.

Des réductions sont appliquées sur une très large gamme de tarifs dans toutes les classes de transport (Espace Première, Espace Affaires, Tempo) sur l'ensemble des vols Air France du monde.

Pour obtenir les tarifs préférentiels consentis pour cet événement connectez vous sur :

www.airfrance-globalmeetings.com ou par le lien internet de cet événement.

Vous devez garder ce présent document de la manifestation comme justificatif. Il peut vous être demandé de justifier l'utilisation du tarif consenti à tout moment de votre voyage.

Pour connaître votre agence Air France la plus proche, consultez : www.airfrance.com

■ LISTES DES HÔTELS À PROXIMITÉ

L'Hermitage Gantois 4* - Tél. : 03 20 85 30 30

Novotel Lille Flandres 3* - Tél. : 03 28 38 67 00

Mercurie Lille Centre 3* - Tél. : 03 20 14 71 47

Appart'City Lille 2* - Tél. : 0 892 681 012

Communications affichées (Posters)

Date limite de soumission des travaux : 15 novembre 2007

Modalités de soumission des résumés : vous trouverez les instructions ainsi que le cadrage technique sur le site <http://santementale2007.communications-sante.com/>

Pour soumettre votre résumé, il vous suffit de le transmettre à : info@comm-sante.com

Une confirmation du Comité Scientifique vous sera adressée par mail à partir du 20 novembre 2007. Il vous sera nécessaire de vous inscrire au congrès pour assister aux conférences.

Renseignements Inscriptions

COMM Santé - BP 33 - 33360 Latresne - Bordeaux

Tél. 33 (0) 5 57 97 19 19 - Fax 33 (0) 5 57 97 19 15

Audrey MORISSET - audrey.morisset@comm-sante.com

Bulletin d'inscription

Douleur & Santé Mentale

Douleur morale, douleur physique : quelle(s) évaluation(s) ?

Vendredi 7 décembre 2007

Lille Grand Palais - 1 bd Cités Unies - 59777 Lille

Bulletin d'inscription à retourner à :

COMM Santé - B.P. 33 - 33360 LATRESNE-BORDEAUX

Tél. : 05 57 97 19 19 - Fax : 05 57 97 19 15 - audrey.morisset@comm-sante.com

Nom/prénom :

Fonction :

Adresse :

Code Postal : Ville :

Tél. : Fax :

E. mail :

Adresse de facturation si différente :

.....

.....

■ DONNÉES GÉNÉRALES

Demande de convention uniquement pour les organismes prenant en charge les participants.

Demande de convention : oui* non (* si oui, vous devez sélectionner le tarif formation continue)

Numéro formateur COMM Santé : 723 304 095 33

ATTENTION : seules les demandes d'inscription accompagnées d'un chèque ou certifiées prises en charge par la formation seront traitées.

■ TRANSPORTS

Trajet SNCF : souhaite recevoir une fiche de réduction congrès.

Trajet Air France : vous reporter aux instructions page informations pratiques du programme.



